

La seguente procedura permette di regolare il movimento della testa di stampa e compensarne il movimento concavo o convesso caratteristico dalla cinematica delta.

Puo essere necessario effettuare questa regolazione qual'ora ci siano state variazioni di temperatura e/o spostamenti o trasporto della macchina.

1. Accendere la stampante
2. Collegare cavo usb al computer
3. Aprire il programma **pronterface** (www.pronterface.com)
4. selezionare la porta e cliccare su CONNECT

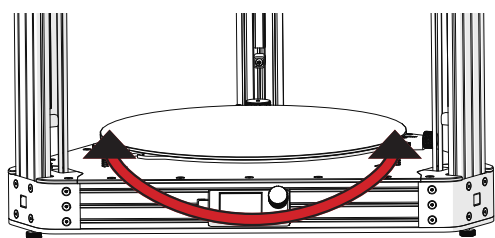
Per capire quale è la porta in uso dalla stampante aprire Gestione Periferiche di Windows.
(La procedura è meglio descritta a pg. 13 del manuale)

5. Chiedere alla stampante i valori attuali, quindi nella finestra dei comandi di Pronterface digitare **M665** e premere invio o cliccare su SEND

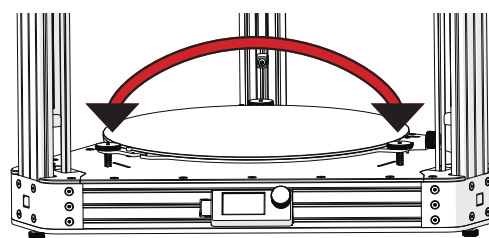
Risposta della stampante:

```
>>> M665
SENDING:M665
L: 449.0000 R: 244.0000 Max Z 450.000
```

6. Il valore da cambiare è il **RADIUS** che viene chiamato **R** e che va aggiustato di 0.05 o 0.1 alla volta



ugello è troppo in basso in centro = diminuire R



Ugello è troppo in alto in centro = aumentare R

Quindi nel caso di ugello troppo alto in centro aggiungiamo 0.05 a 244 = 244.05

7. Scrivere **M665 R244.05** e premere invio

Risposta della stampante:

```
>>> M665 R244.05
SENDING:M665 R244.05
L: 449.0000 R: 244.0500 Max Z 450.000
```

8. Salvare il nuovo valore in memoria con il comando **M500**

Risposta della stampante:

```
>>> M500
SENDING:M500
Settings Stored to /sd/config-override
```

9. La macchina userà il nuovo parametro solo dopo la fase di HOMING, quindi scrivere **G28** e premere invio

10. Effettuare un test e se necessario ricorreggere il valore di R, salvare e fare home. (7-8-9)

11. Una volta soddisfatti delle modifiche Cliccare du DISCONNECT

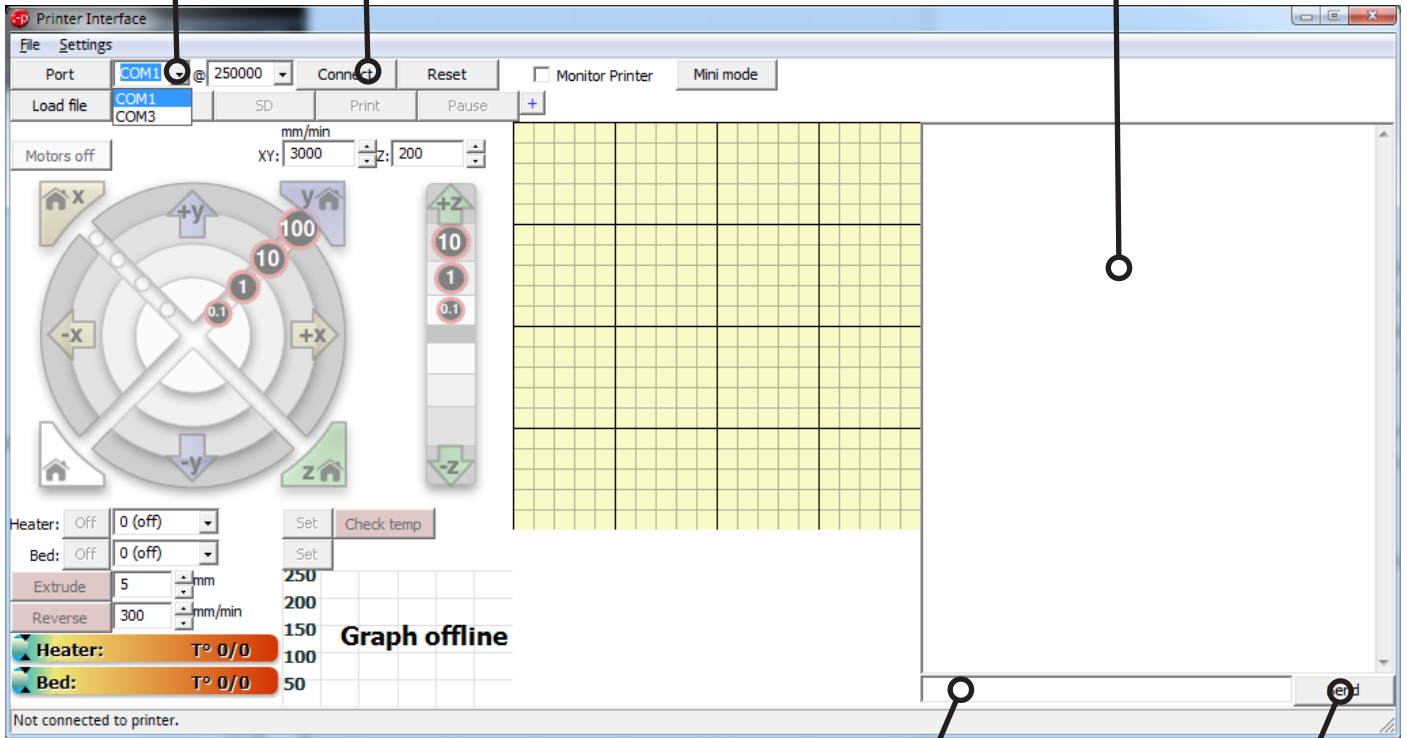
12. Scollegare il cavo usb dal computer

13. Riavviare la stampante

Selezione porta

CONNECT /
DISCONNECT

Finestra risposte dalla
macchina



Comandi

invio comandi